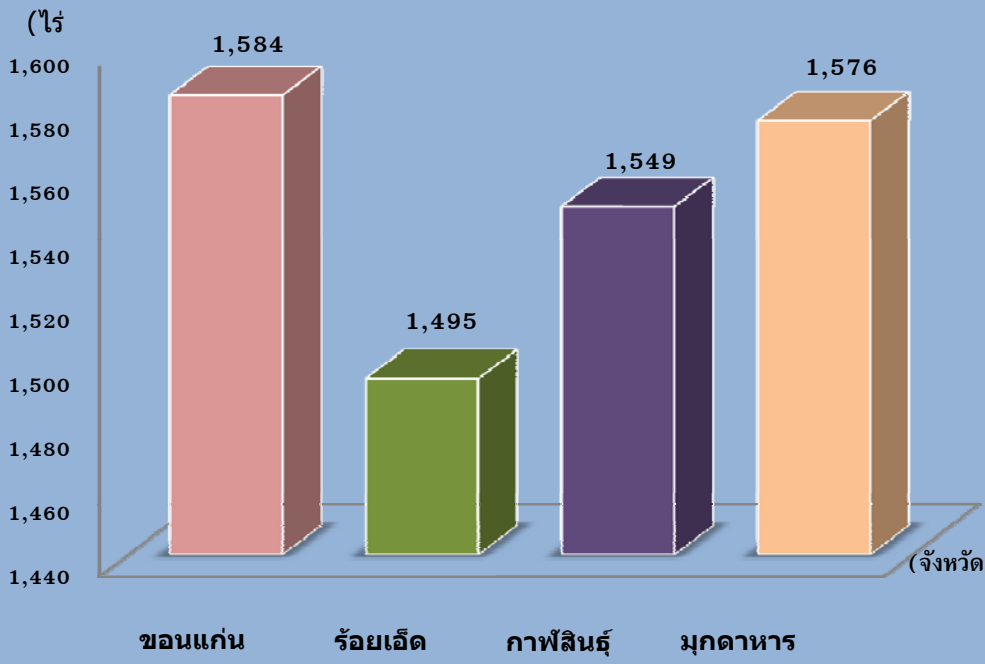


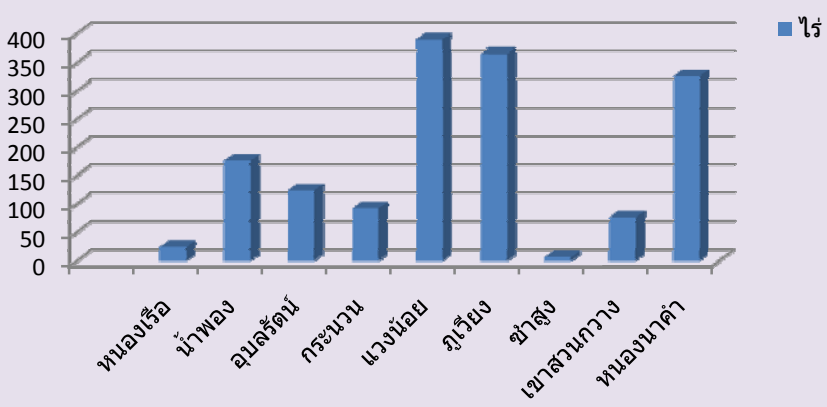
ผลการดำเนินงานโครงการปรับปรุงข้อมูลสารสนเทศภูมิศาสตร์พื้นที่ป่าเชิงเศรษฐกิจ ปี 2552

ลำดับ	จังหวัด	อำเภอ	เนื้อที่		
			ไร่	งาน	ตารางวา
1	ขอนแก่น	หนองเรือ	25	0	87
		น้ำพอง	176	1	80
		อุบลรัตน์	124	2	70
		กระนวน	92	3	37
		แวงน้อย	389	0	85
		ภูเวียง	365	0	67
		ชำสูง	7	3	65
		เขาสวนกวาง	76	2	89
		หนองนาคำ	326	1	29
		รวม			1,584
2	ร้อยเอ็ด	เกษตรวิสัย	604	0	81
		จตุรพักตรพิมาน	179	2	31
		ธวัชบุรี	22	2	44
		พนมไพร	17	1	53
		เสลภูมิ	373	3	52
		อาจสามารถ	297	3	84
		รวม			1,495
3	กาฬสินธุ์	เมืองกาฬสินธุ์	457	2	16
		กุฉินารายณ์	134	0	49
		ยางตลาด	18	0	75
		ห้วยเม็ก	21	3	72
		สหัสขันธ์	154	0	9
		คำม่วง	112	0	87
		ท่าคันโท	159	0	47
		หนองกุงศรี	109	1	29
		สมเด็จ	37	3	37
		ดอนจาน	344	2	87
รวม			1,549	0	8
4	มุกดาหาร	เมืองมุกดาหาร	453	-	-
		นิคมคำสร้อย	924	-	-
		ดอนกลาง	199	-	-
รวม			1,576	0	0
รวมทั้งหมด			6,204	4	62

พื้นที่สวนป่าเชิงเศรษฐกิจที่ได้จัดเก็บข้อมูลระบบสารสนเทศภูมิศาสตร์



พื้นที่สวนป่าไม้เศรษฐกิจจังหวัดขอนแก่น



พื้นที่สวนป่าไม้เศรษฐกิจจังหวัดร้อยเอ็ด

